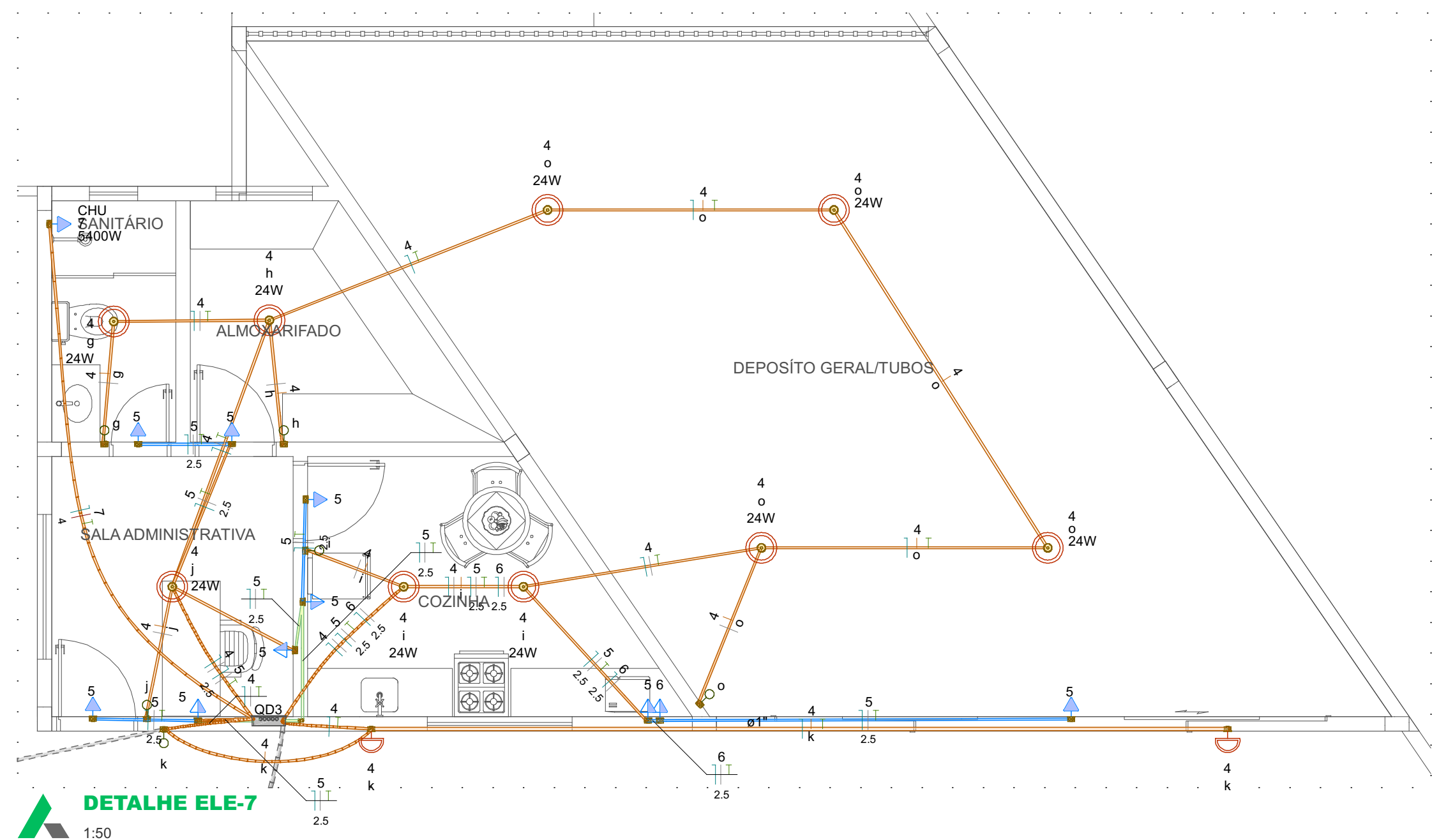
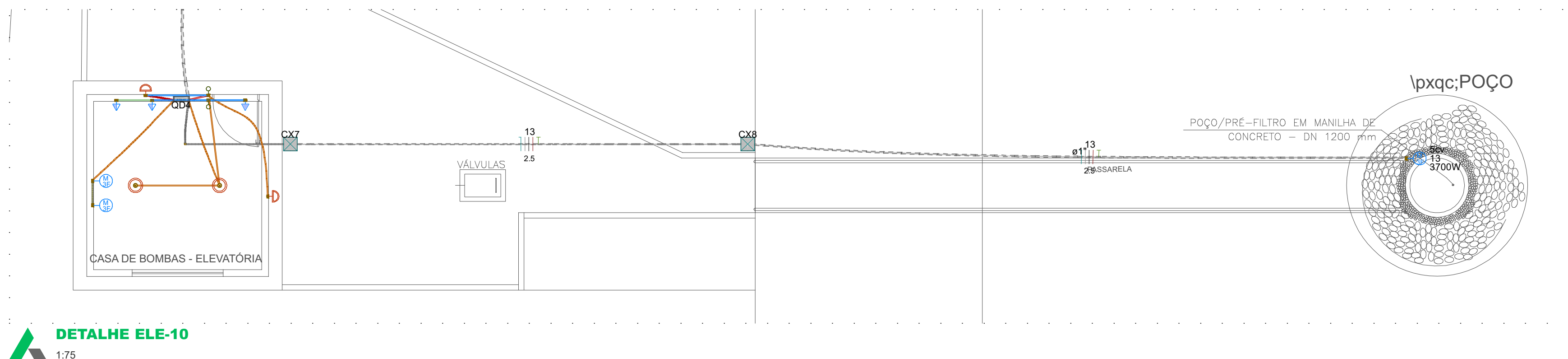


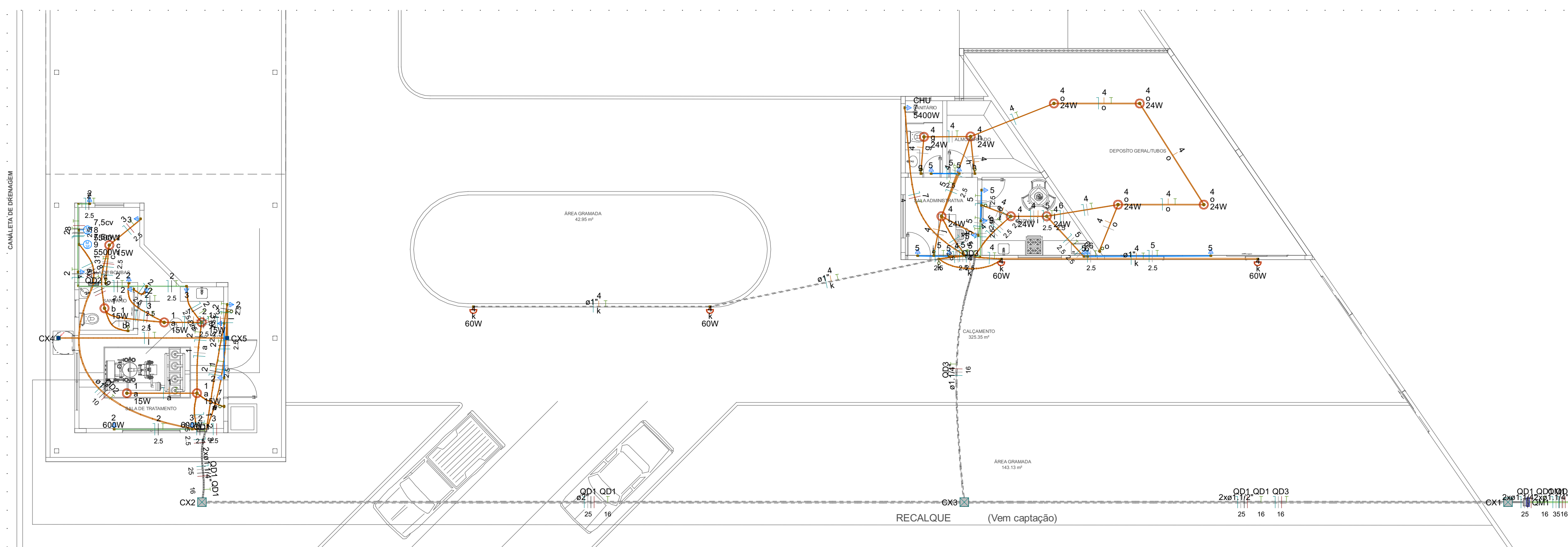
DETALHE ELE-9
1:25



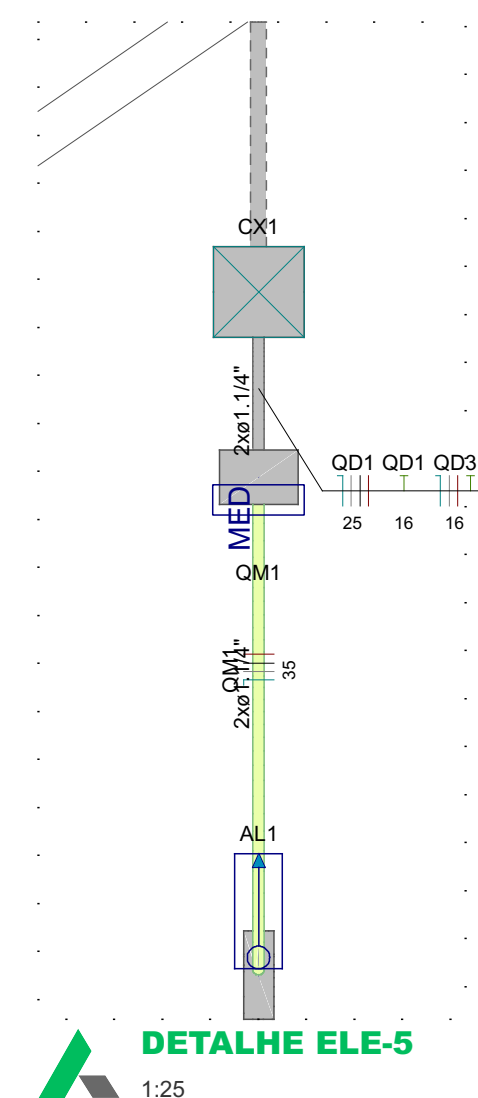
DETALHE ELE-7
1:50



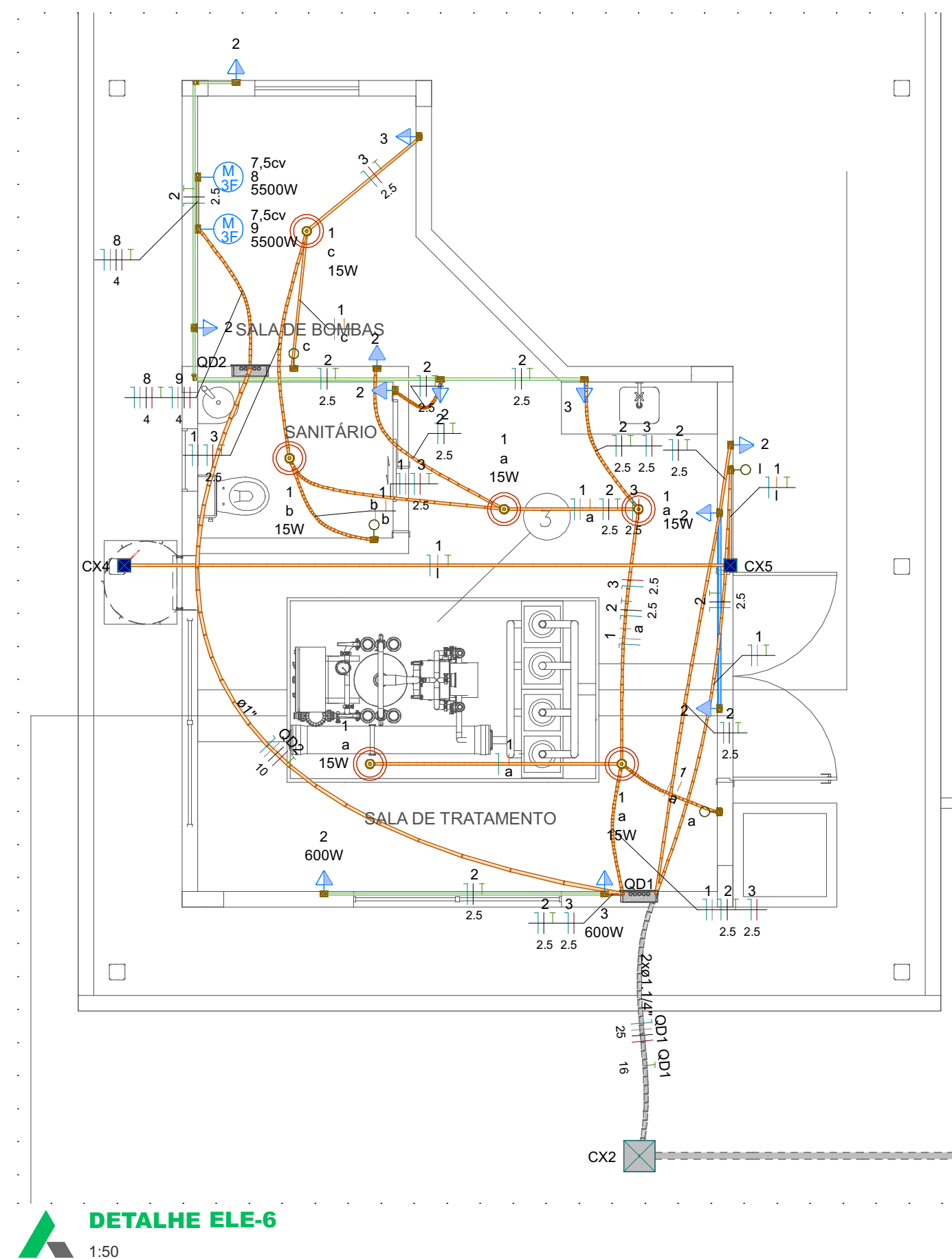
DETALHE ELE-10
1:75



DETALHE ELE-8
1:100



DETALHE ELE-5
1:25



DETALHE ELE-6
1:50

PREFEITURA MUNICIPAL DE GOVERNADOR LINDENBERG			
	PROJETO: PROJETO DE SANEAMENTO	ENDEREÇO: Governador Lindenberg-ES, 29.720-000	
	OBRA: CONSTRUÇÃO SISTEMA DE ÁGUA DO DISTRITO DE MORELLO - GOVERNADOR LINDENBERG	FASE DO PROJETO: PROJETO EXECUTIVO	
	CONTEÚDO: Fiação	ELÉTRICO	
	Autor do Projeto: Engenheiro Coordenador: Daniel Pereira Silva	Proprietário do Projeto: Prefeitura Municipal Governador Lindenberg	
	Yoshito de Souza Fukuda CREA-ES 51381-D	Responsável Técnico: CREA-ES-043292-D	FOLHA Nº: 3 / 3
	EQUIPE: Thiago Mendes	ESCALA: Indicada	DATA: JULHO/ 2025
PMGL		GERÊNCIA DE PROJETOS URBANÍSTICOS	